
Pohlavní soustava

Cíl – znát stavbu ženské a mužské pohlavní soustavy

- umět vysvětlit její funkci
- odvodit její význam
- uvést onemocnění, příčiny, prevenci, ošetření

Továrna na spermie a vajíčka

- *mužské pohlavní žlázy – varlata* – produkuje spermie a mužský pohlavní hormon
 - vejcovitý tvar, 5 cm, v dutině břišní v kožním váčku – šourek
- *spermie* – důležité – v teplotě nižší, než je teplota těla
 - začínají se tvořit v pubertě, produkce trvá do pozdního stáří
 - zrají 75 dní, shromažďují se v nadvarlatech – spojené močovou trubici chámovodem (párové trubice, cca 40 cm dlouhá)
 - míchají se s tekutinou (vytváří ji předstojná žláza – prostata), vzniká semeno – je vypuzované chámovodem a močovou trubicí z těla při pohlavním vzrušení
- vnější pohlavní orgán – *penis* – prochází jím močová trubice, na konci je žalud s předkožkou
 - 3 topořivá tělíska
- *ženské pohlavní žlázy* – produkují vajíčka, ženské pohlavní hormony
- *vaječníky* – velikost švestky, v dutině břišní (párové)
 - už při narození obsahují cca 400 tis. nezralých vajíček – dozrávají v pubertě mezi 12. – 15. rokem, končí v 50 (období přechodu)
 - během života zraje cca 400 vajíček – jsou střídavě uvolňována z levého a pravého vaječníku – zachycena ve vejcovodu (oplození), dál do dělohy
- *děloha* – hruškovitý tvar, uvnitř sliznice, každý měsíc se zvětší, prokrví a čeká na oplozené vajíčko
 - pokud není oplozeno, odchází s malým množstvím krve z těla (menstruace)- 3-5 dní – menstruační cyklus – 28 dní
- *pochva* – svalnatá trubice, cca 10 cm dlouhá – penis vniká při pohlavním styku, prochází dítě při porodu

Zdravověda

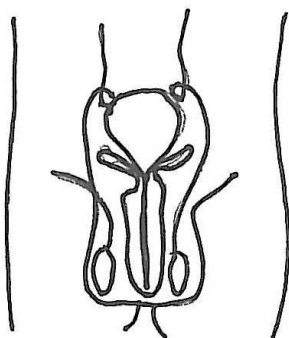
- antikoncepce – zabraňující nežádoucímu těhotenství – kondom, prášky
- syfilis – bakteriální
- kapavka – bakteriální
- AIDS – virové



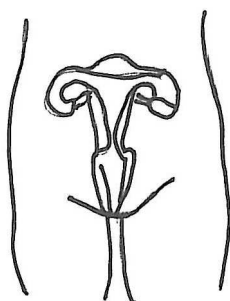
Úkol – doplň obrázky

Autorem materiálu a všech jeho částí, není-li uvedeno jinak, je L. Sinkulová

Materiál byl vytvořen v rámci projektu Základní školy Stráž, okres Tachov, příspěvkové organizace, registrovaným pod názvem „Škola na míru našim dětem“ a číslem CZ.1.07/1.4.00/21.2210



(obr. č. 1)



(obr. č. 2)



? Otázky – 1/ Která označení se používají k rozlišení ženského a mužského pohlaví?

2/ Jaké znáš antikoncepční prostředky?

3/ Uveď co je hermafrodit?



Referát – Spermobanky

Autorem materiálu a všech jeho částí, není-li uvedeno jinak, je L. Sinkulová

Materiál byl vytvořen v rámci projektu Základní školy Stráž, okres Tachov, příspěvkové organizace, registrovaným pod názvem „Škola na míru našim dětem“ a číslem CZ.1.07/1.4.00/21.2210



evropský
sociální
fond v ČR



EVROPSKÁ UNIE



MINISTERSTVO ŠKOLSTVÍ,
MLÁDEŽE A TĚLOVÝCHOVY



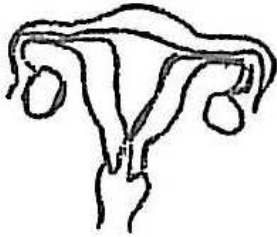
OP Vzdělávání
pro konkurenceschopnost

INVESTICE DO ROZVOJE VZDĚLÁVÁNÍ

Pohlavní soustava

PL – Pohlavní soustava

- 1/ Ženské pohlavní žlázy se nazývají - _____
Mužské pohlavní žlázy se nazývají - _____
- 2/ Vaječníky a varlata patří mezi žlázy –
a/ smíšené
b/ s vnějším vylučováním
c/ s vnitřním vylučováním
- 3/ Spoj správně názvy orgánů s činnostmi, které dané orgány zajišťují –
- | | | |
|------------------|-----------|----------------------|
| doprava spermií | varlata | tvorba vajíček |
| produkce hormonů | vaječníky | tvorba spermií |
| doprava vajíček | děloha | vývin nového jedince |
| místo oplození | chámovod | |
| | vejcovod | |
- 4/ Roztříd' orgány na mužské a ženské –
(děloha, penis, chámovod, vejcovod, vaječník, varle, pochva)
mužské pohlavní orgány - _____
ženské pohlavní orgány - _____
- 5/ Člověk patří mezi organismy různého pohlaví. Napiš, co znázorňují obrázky a doplň –
(oplození, vajíčka, vaječníky, děloha, vejcovody, pochva, krček dělohy)
a/ _____
b/ _____



(obr. č. 3)

- 6/ Dopiš –
Zachování života na naší planetě je podmíněno - _____
Rostliny se rozmnožují _____ semeny a _____
kořenem, listem, stonkem.
I u nezmarů hnědého může rozmnožování probíhat dvěma způsoby –
a/ _____ - _____
b/ _____ - _____
- 8/ Základní funkcí reprodukčních orgánů je vznik - _____
- 9/ Jak dlouho zrají spermie – _____
Kde se shromažďují po dozrání - _____
Spermie se mísí s tekutinou, kterou vytváří předstojná žláza a vzniká - _____

Autorem materiálu a všech jeho částí, není-li uvedeno jinak, je L. Sinkulová

Materiál byl vytvořen v rámci projektu Základní školy Stráž, okres Tachov, příspěvkové organizace, registrovaným pod názvem „Škola na míru našim dětem“ a číslem CZ.1.07/1.4.00/21.2210

Pohlavní soustava

10/ Napiš alespoň tři pohlavní nemoci, které jsou přenášeny pohlavním stykem –

11/ Vysvětli pojmy –
menstruační cyklus -

přechod -

antikoncepce -

12/ Který ze symbolů se používá k označení ženského a který mužského pohlaví –
ženské pohlaví - mužské pohlaví –

Autorem materiálu a všech jeho částí, není-li uvedeno jinak, je L. Sinkulová

Materiál byl vytvořen v rámci projektu Základní školy Stráž, okres Tachov, příspěvkové organizace, registrovaným pod názvem „Škola na míru našim dětem“ a číslem CZ.1.07/1.4.00/21.2210



evropský
sociální
fond v ČR



EVROPSKÁ UNIE



MINISTERSTVO ŠKOLSTVÍ,
MLÁDEŽE A TĚLOVÝCHOVY



OP Vzdělávání
pro konkurenceschopnost

INVESTICE DO ROZVOJE VZDĚLÁVÁNÍ

Pohlavní soustava

Prověrka – Pohlavní soustava

- 1/ Spoj pojmy, které spolu souvisí –
- | | |
|------------------------------|----------------------|
| funkce rozmnožovacích orgánů | penis, varle |
| podmínka funkčnosti orgánů | vnější, vnitřní |
| mužské pohlavní orgány | vznik nového jedince |
| ve varleti jsou | spermie |
| semenné vajíčky | pohlavní zralost |
| ženské pohlavní orgány | semenné vajíčky |
- 2/ Z uvedených chorob vyber ty, které se přenášejí pohlavním stykem –
(syfilis, kapavka, průjem, zánět ledvin, AIDS)
- 3/ Najdi tři chyby v textu a oprav je –
Vaječníky produkují vajíčka a ženský pohlavní hormon testosteron. Dozrávání vajíček začíná v pubertě mezi 12. -15. rokem a vajíčka se tvoří až do pozdního stáří. Zralé vajíčko je zachyceno vejcovodem a putuje do pochvy, kde probíhá vývin oplozeného vajíčka. Pokud není vajíčko oplozeno, odchází z těla s malým množstvím krve při tzv. menstruaci.
- 4/ Vaječníky a varlata patří mezi žlázy –
a/ smíšené
b/ s vnitřní sekrecí
c/ s vnější sekrecí
- 5/ Ve kterém období lidského života se tvoří spermie a ve kterém vajíčka?
- 6/ Jaké znáš druhy antikoncepce a k čemu slouží?
- 7/ Napiš jedno virové a jedno bakteriální pohlavní onemocnění.
- 8/ Dopln –
a/ člověk se rozmnožuje –
b/ rostliny se rozmnožují –
c/ živočich, který se rozmnožuje pohlavně i nepohlavně se jmenuje –

Autorem materiálu a všech jeho částí, není-li uvedeno jinak, je L. Sinkulová

Materiál byl vytvořen v rámci projektu Základní školy Stráž, okres Tachov, příspěvkové organizace, registrovaným pod názvem „Škola na míru našim dětem“ a číslem CZ.1.07/1.4.00/21.2210



evropský
sociální
fond v ČR



EVROPSKÁ UNIE



MINISTERSTVO ŠKOLSTVÍ,
MLÁDEŽE A TĚLOVÝCHOVY



OP Vzdělávání
pro konkurenceschopnost

INVESTICE DO ROZVOJE VZDĚLÁVÁNÍ

Pohlavní soustava

- zdroj: texty – SPN, Přírodopis 3, Biologie člověka, pro 8. ročník ZŠ, 1998*
SPN, Přírodopis 2, Zoologie, Botanika, pro 7. ročník ZŠ, 1998
Fraus 8, učebnice pro ZŠ a víceletá gymnázia, 2006
Fraus 8, pracovní sešit s přílohou Přehled učiva pro ZŠ a víceletá gymnázia, 2006
Prodos, Přírodopis 8, pracovní sešit, 2004
Geointer, sešit Biologie pro 8. ročník ZŠ, 2003
- obrázky – č. 1, 2, 3 - SPN, Přírodopis 3, Biologie člověka, pro 8. ročník ZŠ, 1998*
SPN, Přírodopis 2, Zoologie, Botanika, pro 7. ročník ZŠ, 1998
Fraus 8, učebnice pro ZŠ a víceletá gymnázia, 2006
Fraus 8, pracovní sešit s přílohou Přehled učiva pro ZŠ a víceletá gymnázia, 2006
Prodos, Přírodopis 8, pracovní sešit, 2004
Geointer, sešit Biologie pro 8. ročník ZŠ, 2003

Autorem materiálu a všech jeho částí, není-li uvedeno jinak, je L. Sinkulová

Materiál byl vytvořen v rámci projektu Základní školy Stráž, okres Tachov, příspěvkové organizace, registrovaným pod názvem „Škola na míru našim dětem“ a číslem CZ.1.07/1.4.00/21.2210