

Původ a vývoj člověka

Původ a vývoj člověka

- původem navazuje na živočišnou říši, je součástí přírody
- kosterní nálezy přinášejí nové doklady o pravěcích předcích člověka, o existenci různě vyspělých bytostech z období třetihor a čtvrtohor na území Afriky, Asie, Evropy, Ameriky
- člověk prošel řadou proměn a vývojovými fázemi

fáze polidštění – hominizace

- předozadní zploštění hrudníku (uvolnily se horní končetiny – lepší pohyblivost, uchopovací schopnost, zjemnila se práce prstů na ruce)
- dolní končetiny se přizpůsobily chůzi
- napřímila se postava (dvouosovité prohnutí páteře)
- prodloužila se kost stehenní
- začíná převažovat část mozku nad obličejovou
- zuby se zmenšily
- zjemnil se výraz v obličejí

sapientace – psychické a sociální změny

- zvětšování hmotnosti mozku, členitost mozkové kůry
- rozvinuly se rozumové schopnosti, artikulovaná řeč
- pudové vlastnosti si uvědomuje

Předchůdci člověka

Australopithecus – drobnější, cca 120 cm, max. 35 kg

- robusní, cca 155 cm, max. 80 kg
- pohyb po dvou, chůze těžkopádná
- rostlinná strava, drobní živočichové
- používal kamenné nástroje, zbraně
- žil v Africe

Homo habilis – člověk zručný – cca 150 cm, max. 40 kg

- pohyb vzpřímený
- v tlupách, sběrač, lovec
- vyráběl primitivní nástroje z kamene
- jednoduchý přístřešek
- Afrika, Asie, Evropa

Homo erectus – člověk zpřímený – 170 cm, vzpřímená postava

- kolektivní lov, primitivní řeč, používal oheň
- rozvoj mozku a vědomí
- Afrika, Evropa, Asie

Neandrtálec – člověk pravěký – 165 cm, téměř vzpřímený, masivní lebka, široký, plochý nos, chyběl bradový výběžek

- znal oheň, lovec, sběrač ovoce
- tlupa, složitá kultura
- obýval jeskyně, skalní převisy
- Afrika, Asie, Evropa
- slepá větev – vymřel

Kromaňonec – člověk předvěký – 165 cm

- kočovný způsob života

Autorem materiálu a všech jeho částí, není-li uvedeno jinak, je L. Sinkulová

Materiál byl vytvořen v rámci projektu Základní školy Stráž, okres Tachov, příspěvkové organizace, registrovaným pod názvem „Škola na míru našim dětem“ a číslem CZ.1.07/1.4.00/21.2210

Původ a vývoj člověka

- vyráběl nástroje, zbraně, ozdoby, nádoby, jeskynní malby, sošky
- budoval obydlí
- zpracovával různé materiály i kov
- artikulovaná řeč, pohřbíval mrtvé – rituály
- usedavý způsob života
- Afrika, Asie, Evropa

Homo sapiens sapiens – člověk současný – anatomicky moderní člověk

- Afrika, Austrálie, Evropa
- rodová společenství
- u nás četná naleziště

Místa významných nálezů pozůstatků pravěkého člověka v ČR

Praha, Lubka, Hostim, Zlatý Kůň, Putim, Petřkovice, Předmostí, Pekárna u Brna, Brno, Dolní Věstonice, Pavlov



Úkol – zakresli do mapy ČR místa nálezů ostatků pravěkého člověka

Autorem materiálu a všech jeho částí, není-li uvedeno jinak, je L. Sinkulová

Materiál byl vytvořen v rámci projektu Základní školy Stráž, okres Tachov, příspěvkové organizace, registrovaným pod názvem „Škola na míru našim dětem“ a číslem CZ.1.07/1.4.00/21.2210



evropský
sociální
fond v ČR



EVROPSKÁ UNIE

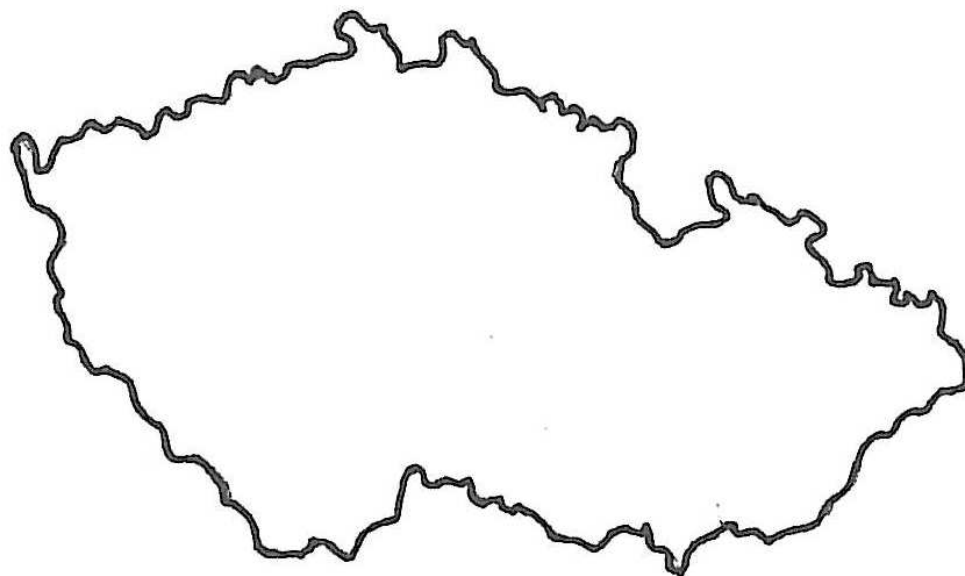


MINISTERSTVO ŠKOLSTVÍ,
MLÁDEŽE A TĚLOVÝCHOVY



OP Vzdělávání
pro konkurenceschopnost

INVESTICE DO ROZVOJE VZDĚLÁVÁNÍ



(obr. č. 1)



● *Otázky – 1/ Vypiš předchůdce člověka.*

2/ Který předchůdce člověka se stal slepou větví nebo-li vymřel pře 40 – 25 tis. let ?

3/ Který předchůdce člověka jako první využíval oheň ?

Autorem materiálu a všech jeho částí, není-li uvedeno jinak, je L. Sinkulová

Materiál byl vytvořen v rámci projektu Základní školy Stráž, okres Tachov, příspěvkové organizace , registrovaným pod názvem „Škola na míru našim dětem“ a číslem CZ.1.07/1.4.00/21.2210



evropský
sociální
fond v ČR



EVROPSKÁ UNIE



MINISTERSTVO ŠKOLSTVÍ,
MLÁDEŽE A TĚLOVÝCHOVY



OP Vzdělávání
pro konkurenceschopnost

INVESTICE DO ROZVOJE VZDĚLÁVÁNÍ



Referát – Vývoj člověka

Lidská plemena

- mají stejný historický původ
 - jednotlivá vývojová období jsou společná pro všechny jedince, liší se však svým zjevem, chováním, psychickými vlastnostmi
 - každé plemeno má takové vlastnosti, které získalo během dlouhodobého historického vývoje
 - upevnily se dědičné plemenné znaky a ke ztrátě přizpůsobivosti pro jiné prostředí
 - liší se od sebe množstvím pigmentu v kůži, proporcemi těla, tvarem lebky atd.
- antropologie – rozeznává 3 základní lidská plemena, které lze dále dělit na antropologické typy
- bílé (europoidní)* – mírně vlnité až kadeřavé vlasy, všechny odstíny
- pleť světlá až tmavohnědá
 - užší hlava, výrazný nos a brada
 - muži – ochlupení těla, rostou jim vousy
 - původ Evropa, Blízký východ – později do všech světadílů
- žlutohnědé (mongoloidní)* – rovné, husté vlasy, černé až černomodré
- pleť nažloutlá, světlá až snědá, oči tmavé
 - úzké oční štěrby, oči šikmé
 - obličej široký, lícní kosti výrazné, středně široký nos
 - muži řídké ochlupení
 - původ Asie, během vývoje vznikli indiáni a Eskymáci
- černé (negroidní)* – tmavě hnědé až černé, kudrnaté vlasy
- pleť hnědá až černá
 - oči tmavé, kulaté
 - široký obličej s plochým nosem, masivní rty

Autorem materiálu a všech jeho částí, není-li uvedeno jinak, je L. Sinkulová

Materiál byl vytvořen v rámci projektu Základní školy Stráž, okres Tachov, příspěvkové organizace, registrovaným pod názvem „Škola na míru našim dětem“ a číslem CZ.1.07/1.4.00/21.2210



evropský
sociální
fond v ČR



EVROPSKÁ UNIE



MINISTERSTVO ŠKOLSTVÍ,
MLÁDEŽE A TĚLOVÝCHOVY



OP Vzdělávání
pro konkurenceschopnost

INVESTICE DO ROZVOJE VZDĚLÁVÁNÍ

Původ a vývoj člověka

- na těle řídké ochlupení
- původ Afrika, Austrálie, násilím rozšířeno po celém světě
- všichni jsou si rovni, nejsou žádné rozdíly
- rasismus – utlačování lidí, vyhlazování některých skupin obyvatelstva (např. otroctví, válečná období, fašismus atd.)
- má různé podoby – xenofobie – nepřátelství k přistěhovalcům
 - nacionalismus – vyvyšování určitého národa nad jiné
 - náboženská nesnášenlivost
- život je dar, vážit si svého, ale i života druhých



1/ Z jakých antropologických typů lidí bílého plemene se skládá český národ ?

2/ Co víš o rozšiřování černého plemene z Afriky do celého světa ?

3/ Z čeho může pramenit lidská nesnášenlivost ?

PL – Biologie člověka – Podstata, původ a vývoj člověka

1/ Věda o člověku se nazývá –

- a/ zoologie
- b/ antropologie
- c/ bakteriologie
- d/ entomologie
- e/ ekologie

2/ O původu člověka je mnoho různých názorů a učení. Vědecké názory, na rozdíl od jiných, vyžadují důkazy. Označ názor, pro který svědčí vědecké důkazy-

- a/ stvoření člověka Bohem nebo jinou nadpřirozenou bytostí
- b/ vývoj člověka z velmi dávných živočišných předchůdců
- c/ osídlení Země lidskými bytostmi z vesmíru

3/ Dávní předchůdci člověka žili na Zemi v geologické éře zvané-

- a/ prvohory
- b/ druhohory
- c/ třetihory
- d/ čtvrtohory

Autorem materiálu a všech jeho částí, není-li uvedeno jinak, je L. Sinkulová

Materiál byl vytvořen v rámci projektu Základní školy Stráž, okres Tachov, příspěvkové organizace, registrovaným pod názvem „Škola na míru našim dětem“ a číslem CZ.1.07/1.4.00/21.2210

Původ a vývoj člověka

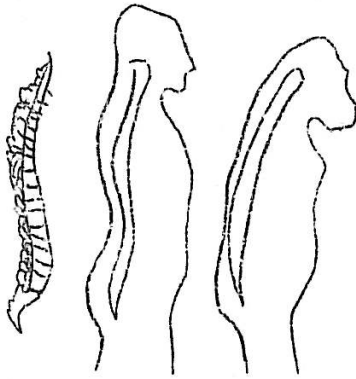
5/ Během vývoje člověka probíhaly 2 významné procesy – hominizace a sapientace. Co k sobě patří-
změny v tělesné stavbě, kterými se lidé liší od ostatních savců

sapientace

rozvoj duševních vlastností, kterými se člověk odlišuje od jiných savců

homonizace

6/ Srovnej tvar páteře současného lidoopa a člověka. V čem je rozdíl a s čím souvisí-



(obr. č. 2)

a/ páteř člověka je - _____

b/ příčinou je - _____

7/ Srovnej lebku člověka na obrázku vpravo s lebkou lidoopa vlevo a charakterizuj její lidské znaky-

lidoop

člověk

kost čelní (tvar) _____

nadočnicové oblouky (velikost) _____

nos (tvar) _____

horní čelist (vysunutí) _____

špičáky (velikost) _____

bradový výběžek dolní čelisti (brada) _____

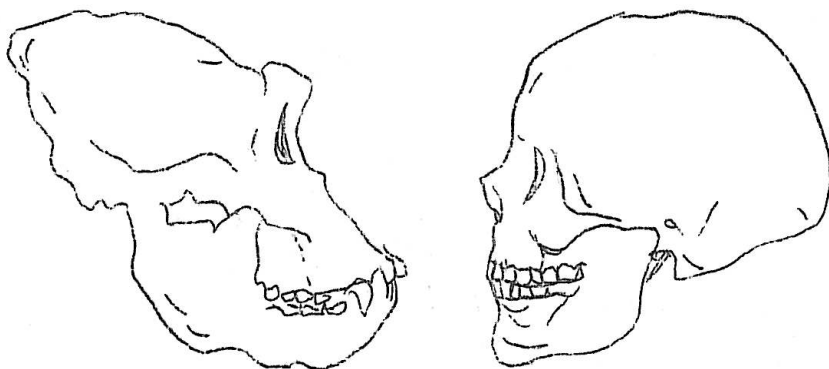
týlní otvor (umístění) _____

velikost mozkovny _____

Autorem materiálu a všech jeho částí, není-li uvedeno jinak, je L. Sinkulová

Materiál byl vytvořen v rámci projektu Základní školy Stráž, okres Tachov, příspěvkové organizace , registrovaným pod názvem „Škola na míru našim dětem“ a číslem CZ.1.07/1.4.00/21.2210

Původ a vývoj člověka



(obr. č. 3)

8/ Doplň-

a/ Jak přispěl vzpřímený způsob chůze k rozvoji výroby nástrojů - _____

b/ Jak ovlivnila pracovní činnost zdokonalování ruky - _____

c/ Proč se u člověka vyspělého vyvíjela při společenských činnostech řeč - _____

d/ Jak souvisí zvětšování mozkové části lebky během vývoje se sapientací - _____

9/ Jaký byl postupný vývoj rodu Homo-

a/ člověk zručný – člověk vzpřímený – člověk moudrý

b/ člověk vzpřímený – člověk moudrý – člověk zručný

c/ člověk moudrý – člověk zručný – člověk vzpřímený

10/ Co patří mezi vědecké důkazy potvrzující vývoj člověka z živočišných předchůdců-

a/ nálezy zbytků koster lidských předchůdců

b/ různé nástroje pravěkých lidí

c/ skalní kresby pravěkých zvířat

d/ zbytky ohnišť se zbytky rozbitých kostí pravěkých savců (např. mamutů)

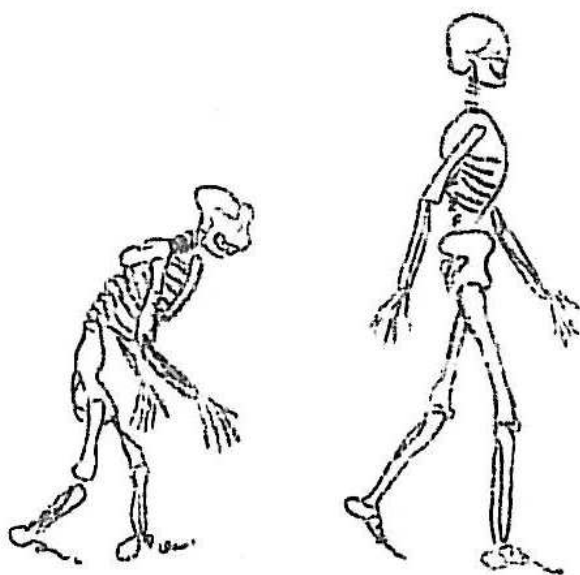
e/ rudimenty a atavismy u žijících lidí

11/ Srovnej kostru lidoopa a člověka. Objasni rozdíly-

Autorem materiálu a všech jeho částí, není-li uvedeno jinak, je L. Sinkulová

Materiál byl vytvořen v rámci projektu Základní školy Stráž, okres Tachov, příspěvkové organizace, registrovaným pod názvem „Škola na míru našim dětem“ a číslem CZ.1.07/1.4.00/21.2210

Původ a vývoj člověka



(obr. č. 4)

12/ Uveď některá známá naleziště svědčící o životě pravěkých lidí na našem území-

13/ K čemu vede rasová nenávisť a rasismus? Uveď příklady-

14/ Uveď, jak proti rasismu účinně bojovat - _____

15/ Napiš, čím se lidské rasy od sebe nejnápadněji liší - _____

Autorem materiálu a všech jeho částí, není-li uvedeno jinak, je L. Sinkulová

Materiál byl vytvořen v rámci projektu Základní školy Stráž, okres Tachov, příspěvkové organizace, registrovaným pod názvem „Škola na míru našim dětem“ a číslem CZ.1.07/1.4.00/21.2210

Původ a vývoj člověka

Prověrka – Vývoj, Původ, Rasy

- 1/ Ve kterém období došlo k možnému vývoji člověka?
- 2/ Vypiš názvy předchůdců člověka.
- 3/ Vysvětli pojmy hominizace a sapientace.
- 4/ Co se dělo v průběhu hominizace s těmito orgány lidského těla?
 - horní končetina –
 - hrudník –
 - dolní končetina –
 - lebka –
 - chrup, čelist –
- 5/ Kdo byl Charles Darwin?
- 6/ Co vedlo ke vzniku lidských plemen?
- 7/ Jaké znáš lidské rasy a napiš jejich základní znaky.

Autorem materiálu a všech jeho částí, není-li uvedeno jinak, je L. Sinkulová

Materiál byl vytvořen v rámci projektu Základní školy Stráž, okres Tachov, příspěvkové organizace, registrovaným pod názvem „Škola na míru našim dětem“ a číslem CZ.1.07/1.4.00/21.2210



Úkol – zjistí, o čem pojednává Všeobecná deklarace lidských práv článek č. 12 a vysvětlí



SP – Lidský vývoj
Lidská plemena

Autorem materiálu a všech jeho částí, není-li uvedeno jinak, je L. Sinkulová

Materiál byl vytvořen v rámci projektu Základní školy Stráž, okres Tachov, příspěvkové organizace, registrovaným pod názvem „Škola na míru našim dětem“ a číslem CZ.1.07/1.4.00/21.2210



evropský
sociální
fond v ČR



EVROPSKÁ UNIE



MINISTERSTVO ŠKOLSTVÍ,
MLÁDEŽE A TĚLOVÝCHOVY



OP Vzdělávání
pro konkurenceschopnost

INVESTICE DO ROZVOJE VZDĚLÁVÁNÍ



Referát – Rasismus

zdroj: texty – SPN, Přírodopis 3, Biologie člověka, pro 8. ročník ZŠ, 1998
 SPN, Přírodopis 2, Zoologie, Botanika, pro 7. ročník ZŠ, 1998
 Fraus 8, učebnice pro ZŠ a víceletá gymnázia, 2006
 Fraus 8, pracovní sešit s přílohou Přehled učiva pro ZŠ a víceletá gymnázia, 2006
 Prodos, Přírodopis 8, pracovní sešit, 2004
 Geointer, sešit Biologie pro 8. ročník ZŠ, 2003

obrázky – č. 4 - SPN, Přírodopis 3, Biologie člověka, pro 8. ročník ZŠ, 1998
 SPN, Přírodopis 2, Zoologie, Botanika, pro 7. ročník ZŠ, 1998
 č. 1 - Fraus 8, učebnice pro ZŠ a víceletá gymnázia, 2006
 Fraus 8, pracovní sešit s přílohou Přehled učiva pro ZŠ a víceletá gymnázia, 2006
 č. 2, 3 - Prodos, Přírodopis 8, pracovní sešit, 2004
 Geointer, sešit Biologie pro 8. ročník ZŠ, 2003

Autorem materiálu a všech jeho částí, není-li uvedeno jinak, je L. Sinkulová

Materiál byl vytvořen v rámci projektu Základní školy Stráž, okres Tachov, příspěvkové organizace, registrovaným pod názvem „Škola na míru našim dětem“ a číslem CZ.1.07/1.4.00/21.2210