

Květ

• Květ

- hlavní funkce - rozmnožování

Stavba květu

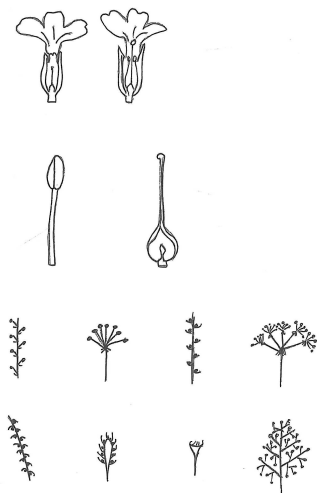
- rozšířený vrchol stonku /květní lůžko/, přeměněné listy /květní obaly/ - mohou být barevně odlišeny – spodní, zelené = kalich, horní, barevné = koruna
- pokud jsou okvětní lístky stejné – stejnoobalné /tulipán/, pokud jsou různé - různobalné /hluchavka/
- pokud nejsou květní obaly barevně rozlišené = okvětí /tulipán/
- uvnitř květu samčí pohlavní orgány /tyčinky/, samičí /pesíky/
- každý květ má určitý počet květních lístků, tyčinek, pesíků – jejich počet je charakteristický pro jednotlivé skupiny rostlin – trojčetné, čtyřčetné, pětičetné.../počet květních částí/
- určujeme souměrnost – podle 1 roviny = souměrné, více rovin = květ pravidelný, žádná rovina souměrnost = nesouměrné
- některé rostliny mají pouze jedno nebo druhé pohlaví = jednopohlavné /jedno pohlaví na jedné rostlině, k rozmnožení 2 rostliny s opačným pohlavím = dvoudomá rostlina, jednodomá = obě pohlaví na jedné rostlině/

Květenství

- některé rostliny mají pouze jeden květ /tulipán/
- častěji bývá více malých květů v souboru /květenství/
- počet květů v květenstvích je různý, v některých květenstvích jsou květy tak malé a blízko sebe, že připomínají jeden květ /úbor kopretiny/
- hroznovitá květenství – postranní stonky nepřerůstají hlavní stonek, květy rozkvétají zdola nahoru nebo od stran ke středu /hrozen, klas, lata, okolík, hlávka, úbor/
- vrcholičnatá květenství – postranní stonky přerůstají hlavní, květy rozkvétají odhora dolů nebo od středu ke stranám /vrcholík, vidlan, vijan/



Úkoly – doplň obrázek



(obr. č. 1)

Autorem materiálu a všech jeho částí, není-li uvedeno jinak, je L. Sinkulová

Materiál byl vytvořen v rámci projektu Základní školy Stráž, okres Tachov, příspěvkové organizace, registrovaným pod názvem „Škola na míru našim dětem“ a číslem CZ.1.07/1.4.00/21.2210

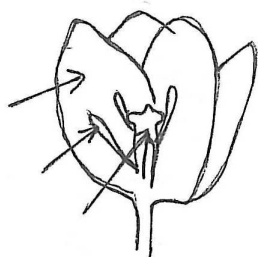
? Otázky – 1/ Co je okvětí?

2/ Jaké pohlavní buňky obsahuje pyl?

3/ Co znamená pětičetný květ?

PL – Květ, květenství

1/ Popiš části oboupohlavného květu-



(obr. č. 2)

2/ Nakresli souměrný, pravidelný a nepravidelný květ:

a/ souměrný

b/ pravidelný

c/ nepravidelný

3/ Uved' správný název květenství. Přiřaď mu z nabídky příklad rostlin, která toto květenství má.

/kohoutek luční, jitrocel kopinatý, kopretina bílá, kopr vonný/

a/ _____

b/ _____

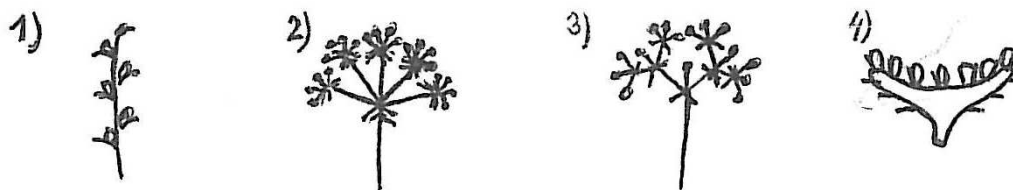
c/ _____

d/ _____

Autorem materiálu a všech jeho částí, není-li uvedeno jinak, je L. Sinkulová

Materiál byl vytvořen v rámci projektu Základní školy Stráž, okres Tachov, příspěvkové organizace, registrovaným pod názvem „Škola na míru našim dětem“ a číslem CZ.1.07/1.4.00/21.2210

Květ



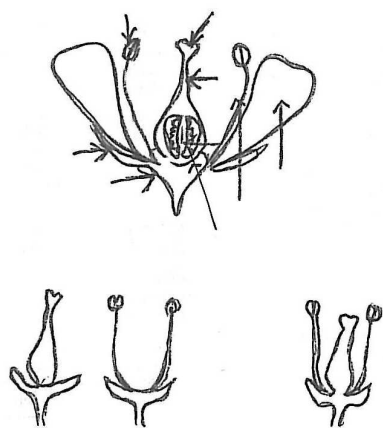
(obr. č. 3)

PL – Květ, květenství

Popiš správně oboupohlavný květ na horním obrázku. Pokud správně popíšeš dolní obrázek, uvidíš rozdíl mezi oboupohlavným a jednopohlavným květem.

A: _____

B: _____



(obr. č. 4)

květ sam _____

květ sam _____

prašník pestík

kališní lístky

květ samičí

tyčinka nitka

semeník

čnělka

Autorem materiálu a všech jeho částí, není-li uvedeno jinak, je L. Sinkulová

Materiál byl vytvořen v rámci projektu Základní školy Stráž, okres Tachov, příspěvkové organizace, registrovaným pod názvem „Škola na míru našim dětem“ a číslem CZ.1.07/1.4.00/21.2210

Květ

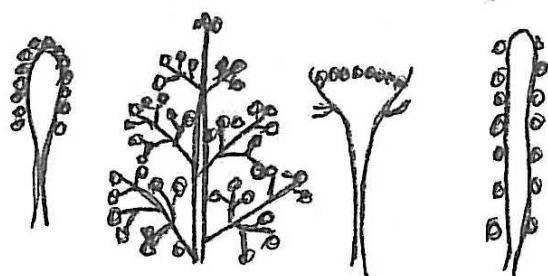
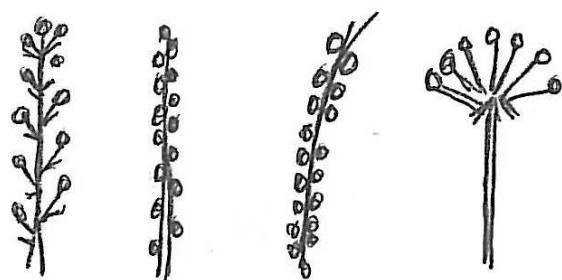
blizna	korunní lístky	květ samčí	květní lůžko
květ oboupohlavný			květ jednopohlavný

PL – Květenství

Pojmenuj správně květenství a doplň dle nápovědy správnou odpověď a uveď příklady rostlin.

(hlávka, palice, okolík, klas, hrozen, jehněda, lata, úbor)

(líška, rybíz, jetel, slunečnice, pšenice, orobinec, šerfík, petrklíč)



Autorem materiálu a všech jeho částí, není-li uvedeno jinak, je L. Sinkulová

Materiál byl vytvořen v rámci projektu Základní školy Stráž, okres Tachov, příspěvkové organizace, registrovaným pod názvem „Škola na míru našim dětem“ a číslem CZ.1.07/1.4.00/21.2210

Prověrka – List, květ

1/ Která rostlina má složené listy?

- a/ dub zimní
- b/ jeřáb obecný
- c/ tulipán zahradní

2/ Kde najdeme na rostlině průduchy?

3/ Vyjmenuj dvě látky, které vznikají při fotosyntéze.

4/ Nakresli pestík prvosenky a popiš jeho části.

5/ Vyber znaky květů třešně ptačí:

- a/ kalich a koruna - okvěť
- b/ pětičetný - trojčetný
- c/ souměrný - pravidelný

6/ Co je opylení?

7/ Co je oplození?

8/ Doplň: Z prašníků vypadává _____ .
Vajíčko se po oplození mění v _____ .

9/ Sestav správné dvojice rostlin a jejich důležitých znaků:

- | | |
|------------|-----------------|
| A jírovec | 1 okvěť |
| B tulipán | 2 stvol |
| C hrách | 3 složené listy |
| D smetánka | 4 souměrný květ |

Autorem materiálu a všech jeho částí, není-li uvedeno jinak, je L. Sinkulová

Materiál byl vytvořen v rámci projektu Základní školy Stráž, okres Tachov, příspěvkové organizace , registrovaným pod názvem „Škola na míru našim dětem“ a číslem CZ.1.07/1.4.00/21.2210



evropský
sociální
fond v ČR



EVROPSKÁ UNIE



MINISTERSTVO ŠKOLSTVÍ,
MLÁDEŽE A TĚLOVÝCHOVY



OP Vzdělávání
pro konkurenceschopnost

INVESTICE DO ROZVOJE VZDĚLÁVÁNÍ

Laboratorní práce č. 5

Rozbor stavby květu

Pomůcky : Květ tulipánu /nebo jiné názorné rostliny/, lupa, žiletka, pinzeta, mikroskop.

Úkol č. 1 : Pozorování vnější stavby květu.

Postup : Nejprve si pomocí lupy pozorně prohlédněte vnější stavbu květu a zjistěte hlavní znaky předložené rostliny. Ty si zaznamenejte /vyberte z uvedených dvojic znaků/. Potom pomocí pinzety oddělte jednotlivé květní části a rozložte je na list papíru. Rozložený květ schematicky překreslete.

Pozorované znaky květu :

- květ jednotlivý – v květenství
- květ pravidelný – souměrný
- květ rozdělený na kalich a korunu – okvěť
- květ trojčetný – pětičetný
- květ oboupohlavný – jednopohlavný /samčí nebo samičí/

Úkol č. 2 : Pozorování uložení vajíček v semeníku.

Postup : Pomocí žiletky opatrně rozřízněte příčně semeník v jeho střední části a seřízněte velmi tenký plátek. Připravte mikroskopický preparát a pozorujte v mikroskopu.

Vypracování :

Autorem materiálu a všech jeho částí, není-li uvedeno jinak, je L. Sinkulová

Materiál byl vytvořen v rámci projektu Základní školy Stráž, okres Tachov, příspěvkové organizace , registrovaným pod názvem „Škola na míru našim dětem“ a číslem CZ.1.07/1.4.00/21.2210

Závěr :

zdroj: texty – SPN, Přírodopis 2, Zoologie, Botanika, pro 7. ročník ZŠ, 1998
Fraus 7, učebnice pro ZŠ a víceletá gymnázia, 2006
Fraus 7, pracovní sešit s přílohou Přehled učiva pro ZŠ a víceletá gymnázia, 2006
Prodos, Přírodopis 7, pracovní sešit, 2004
obrázky – č. 1, 4 - SPN, Přírodopis 2, Zoologie, Botanika, pro 7. ročník ZŠ, 1998
Fraus 7, učebnice pro ZŠ a víceletá gymnázia, 2006
č. 2, 3 - Fraus 7, pracovní sešit s přílohou Přehled učiva pro ZŠ a víceletá gymnázia, 2006
Prodos, Přírodopis 7, pracovní sešit, 2004

Autorem materiálu a všech jeho částí, není-li uvedeno jinak, je L. Sinkulová

Materiál byl vytvořen v rámci projektu Základní školy Stráž, okres Tachov, příspěvkové organizace , registrovaným pod názvem „Škola na míru našim dětem“ a číslem CZ.1.07/1.4.00/21.2210