

Žahavci

- Žahavci – žahaví draci

cíl - vyjmenovat základní orgány žahavce
 - vysvětlit jejich pohyb, rozmnožování
 - uvést sladkovodní a mořské zástupce

- vodní živočichové, převážně v mořích
 - žahavé buňky

nezmar hnědý – žije přisedle, nožní terč – přichycen k podkladu, ústní otvor s pohyblivými rameny /potrava – drobní živočichové, buchanky, rybí potěr/, usmrcuje jedem ze žahavých buněk, tráví v lácce, dýchá celým povrchem těla, pod dotykem do kuličky, nervová soustava rozptýlená, regenerace – chybějící část doroste
 - množí se pučením /nepohlavně/ - na jedinci vypučí nový jedinec, oddělí se a žije samostatně, /pohlavně/ - hermafrodit – obojetník, má oboje pohlavní buňky, z oplozeného vajíčka se vylíhne nový jedinec, nezmar zahyne

Mořští žahavci

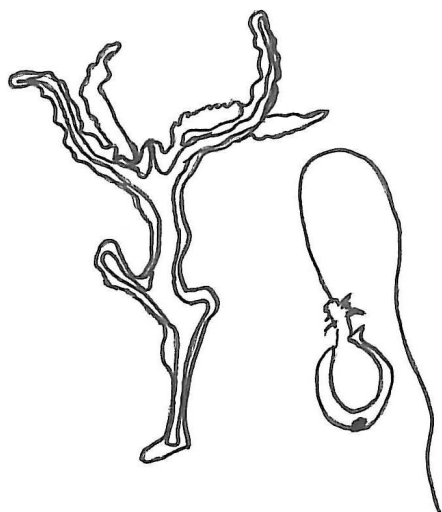
koráli – v koloniích na mořském dně, jedinec /polyp/, vytvářejí v těle vápenité kostry, přirůstají ke dnu – korálové útesy, ostrovy, množí se pučením

medúzy – tělo rosolovité, tvořené vodou, volně se vznášejí ve vodě, žahavé buňky

sasanky – nemají vápenité schránky, kolem úst mnoho ramen

Úkol – doplň obrázek

- nalep nebo nakresli obrázek žahavce



(obr. č. 1)

Autorem materiálu a všech jeho částí, není-li uvedeno jinak, je L. Sinkulová

Materiál byl vytvořen v rámci projektu Základní školy Stráž, okres Tachov, příspěvkové organizace, registrovaným pod názvem „Škola na míru našim dětem“ a číslem CZ.1.07/1.4.00/21.2210

? **Otázky -** 1/ Který žahavec je nejběžnější ve vodě?

2/ Jak nezmar přečká zimu?

3/ Jakým způsobem se nezmar přemísťuje?

PL – Žahavce

1/ Od čeho je odvozen název kmene žahavců?

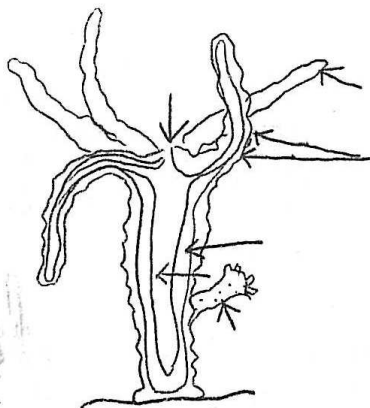
- a/ podle buněk, kterými tráví potravu
- b/ podle buněk, kterými omračuje kořist
- c/ podle dutiny v těle

2/ Zástupcem žahavce je nezmar hnědý. Podle čeho dostal název?

- a/ podle tvaru těla
- b/ podle schopnosti nahrazovat ztracené části těla
- c/ podle počtu ramen

3/ Popiš řez tělem nezmara-

(pučící nový nezmar, ústní a vyvrhovací otvor, láčka, vnější vrstva s žahavými buňkami, vnitřní vrstva s trávicími buňkami, rameno)



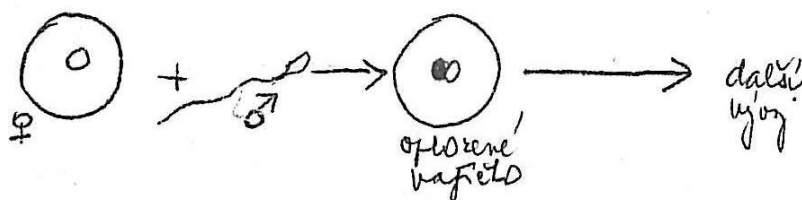
(obr. č. 2)

4/ Nezmar se rozmnožuje nepohlavně pučením. Jiný způsob rozmnožování zobrazuje tento náčrt-

Autorem materiálu a všech jeho částí, není-li uvedeno jinak, je L. Sinkulová

Materiál byl vytvořen v rámci projektu Základní školy Stráž, okres Tachov, příspěvkové organizace, registrovaným pod názvem „Škola na míru našim dětem“ a číslem CZ.1.07/1.4.00/21.2210

Žahavci



(obr. č. 3)

- Jedná se o rozmnožování - _____ .
 Pohlavní buňka samičí se nazývá - _____ .
 Pohlavní buňka samčí se nazývá - _____ .
- 5/ V čem spočívá rozdíl mezi nepohlavním a pohlavním rozmnožováním-
 a/ nepohlavní je pomalejší než pohlavní
 b/ je tomu naopak
 c/ při nepohlavním vzniká nový jedinec z jediného rodiče, má proto všechny jeho dědičné vlastnosti, při pohlavním vzniká nový jedinec ze dvou různých pohlavních buněk od různých rodičů, od každého získává polovinu dědičných vlastností
- 6/ Nezmar může ztratit z různých příčin část těla, např. rameno. Co se stane-
 a/ nezmar vykrvácí a zahyne
 b/ nestane se nic, nezmaru stačí k životu zbývající rameno
 c/ nezmaru naroste nové rameno
 Schopnost nahrazovat (obnovovat) ztracené části těla se nazývá - _____ .
- 7/ Jaké je postavení nezmara a ostatních žahavce v potravních vztazích? Jsou to-
 a/ parazité
 b/ producenti
 c/ konzumenti - predátoři
 d/ reducenti
- 8/ Mohou nás při koupání v moři ohrozit při dotyku velké medúzy nebo hejno malých medúz-
 a/ ano
 b/ ne
 Zdůvodni - _____ .
- 9/ I na našem území se nacházejí místa s výskytem vápenců, které vznikly ze schránek korálů.
 Čím byla tato místa před miliony let- _____ .
- 10/ Doplně do textu chybějící slova-
 Nervová soustava nezmara je - _____ .
 Trávicí dutina se nazývá - _____ .
 Tělo nezmara je paprscitě - _____ .
 K podkladu se nezmar přichycuje - _____ .
 Nezmar se rozmnožuje zpravidla nepohlavně - _____ .
 Schopnost nezmara nahrazovat ztracené části těla se nazývá - _____ .
- 11/ Podtrhni takové slovo, aby tvrzení bylo pravdivé-
 Žahavce jsou – nejsou vodní živočichové.
 Sladkovodním zástupcem této skupiny je – není nezmar hnědý.
 Koráli vytvářejí – nevytvářejí na svých tělech vápenaté schránky.

Autorem materiálu a všech jeho částí, není-li uvedeno jinak, je L. Sinkulová

Materiál byl vytvořen v rámci projektu Základní školy Stráž, okres Tachov, příspěvkové organizace, registrovaným pod názvem „Škola na míru našim dětem“ a číslem CZ.1.07/1.4.00/21.2210

Žahavci

Medúzy a sasanky patří – nepatří mezi žahavce.
Prověrka – Žahavci

- 1/ Žahavci dostali svůj název podle-
- 2/ Jejich trávicí ústrojí se nazývá-
- 3/ Podstatný znakem tohoto ústrojí je společný-
- 4/ Žahavce žijící v teplých mořích jsou-
- 5/ Schopnost znovuobnovení poškozené části těla se jmenuje-
- 6/ Slovo pohlavní obojetník znamená-
 - a/ živočich se rodí z vajíček, která nemusí být oplozena, neboť není kým je oplodnit
 - b/ živočich je v mládí samečkem ve stáří samičkou
 - c/ živočich má na jednom těle samčí i samičí pohlavní orgány
- 7/ Jakým způsobem žahavce získávají potravu?
- 8/ Vysvětli pojmy-
 - a/ polyp –
 - b/ nožní terč –

zdroj: texty – SPN, Přírodopis 1 pro 6. ročník ZŠ, 1998

Fraus 6, učebnice pro ZŠ a víceletá gymnázia, 2006

Fraus 6, pracovní sešit s přílohou Přehled učiva pro ZŠ a víceletá gymnázia, 2006

Prodos, Přírodopis 6, pracovní sešit, 2004

obrázky – č. 1 - SPN, Přírodopis 1 pro 6. ročník ZŠ, 1998

Fraus 6, učebnice pro ZŠ a víceletá gymnázia, 2006

Fraus 6, pracovní sešit s přílohou Přehled učiva pro ZŠ a víceletá gymnázia, 2006

č. 2, 3 - Prodos, Přírodopis 6, pracovní sešit, 2004

Autorem materiálu a všech jeho částí, není-li uvedeno jinak, je L. Sinkulová

Materiál byl vytvořen v rámci projektu Základní školy Stráž, okres Tachov, příspěvkové organizace, registrovaným pod názvem „Škola na míru našim dětem“ a číslem CZ.1.07/1.4.00/21.2210



evropský
sociální
fond v ČR



EVROPSKÁ UNIE



MINISTERSTVO ŠKOLSTVÍ,
MLÁDEŽE A TĚLOVÝCHOVY



OP Vzdělávání
pro konkurenceschopnost

INVESTICE DO ROZVOJE VZDĚLÁVÁNÍ